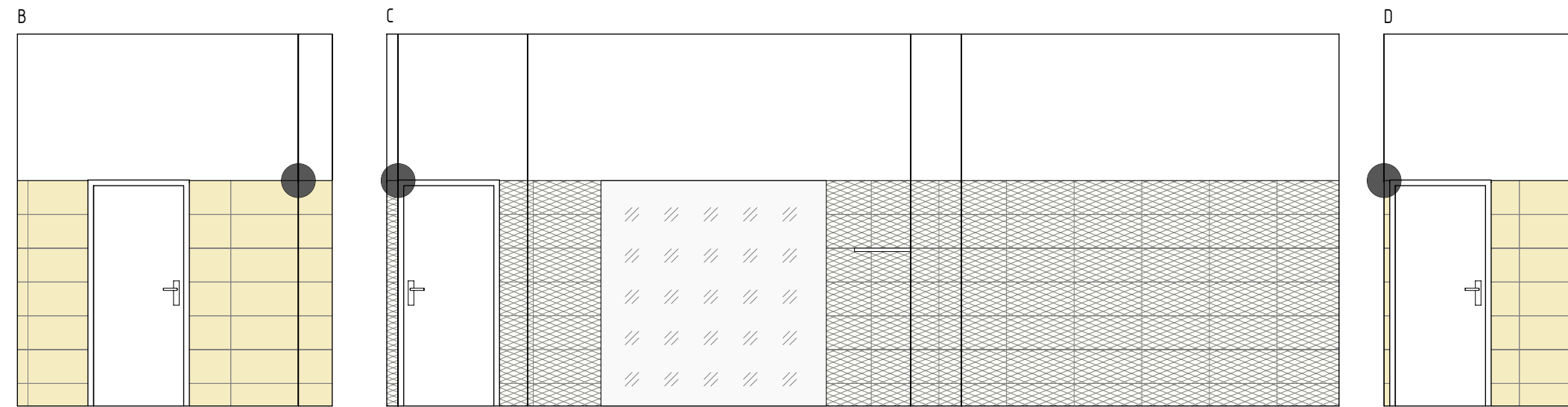
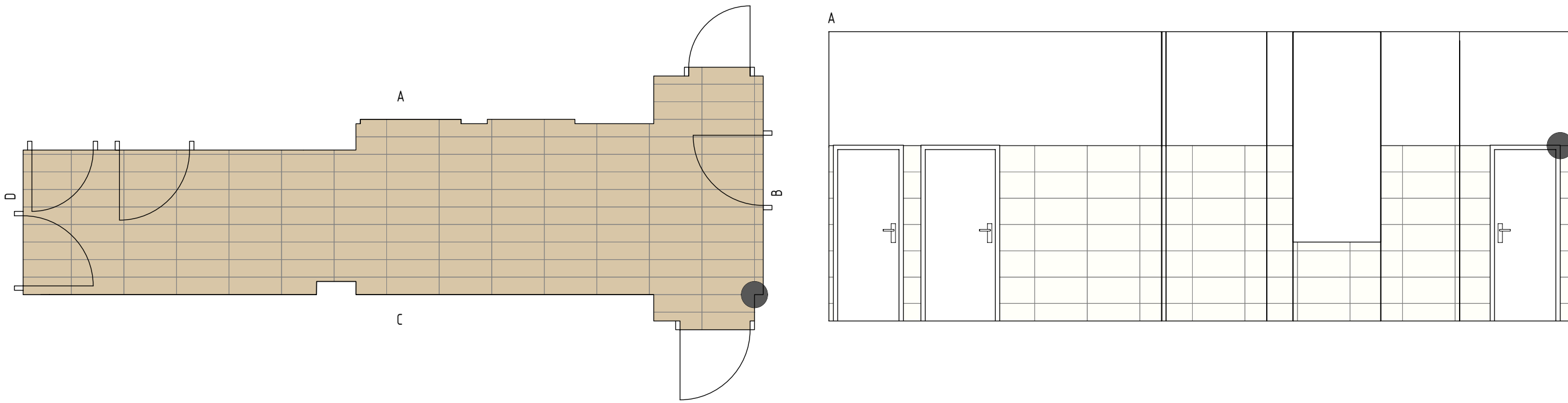
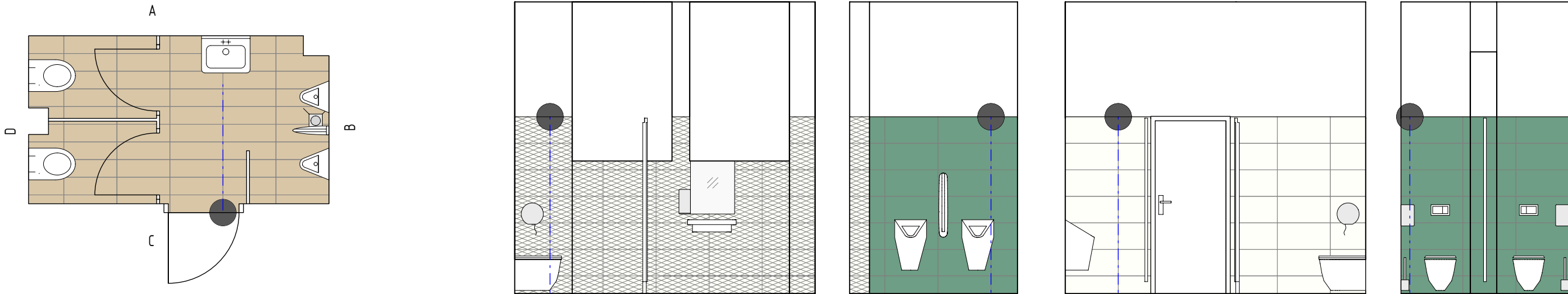


SCHÉMA KLADENÍ OBKLADU A DLAŽBY 2.NP

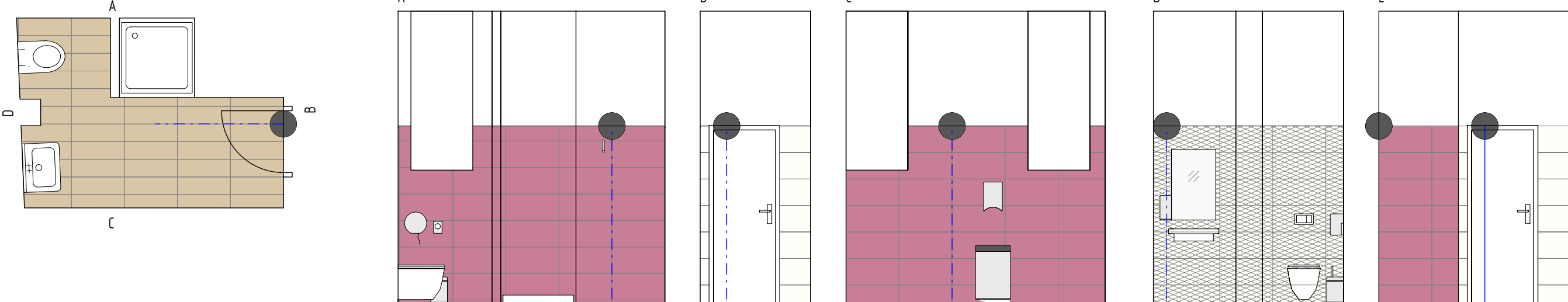
M.Č.2013 – SCHÉMA KLADENÍ OBKLADU A DLAŽBY



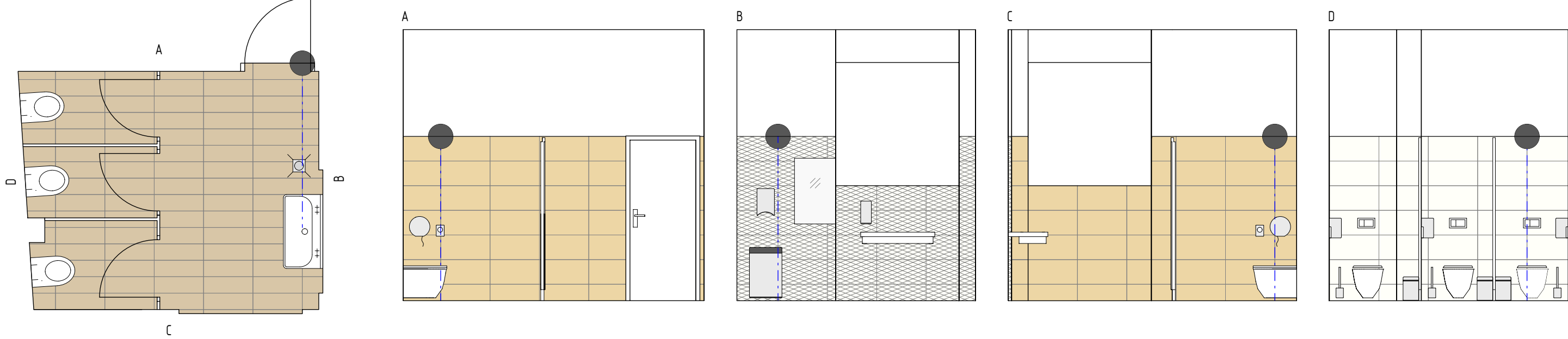
M.Č.2046, 2046a – SCHÉMA KLADENÍ OBKLADU A DLAŽBY



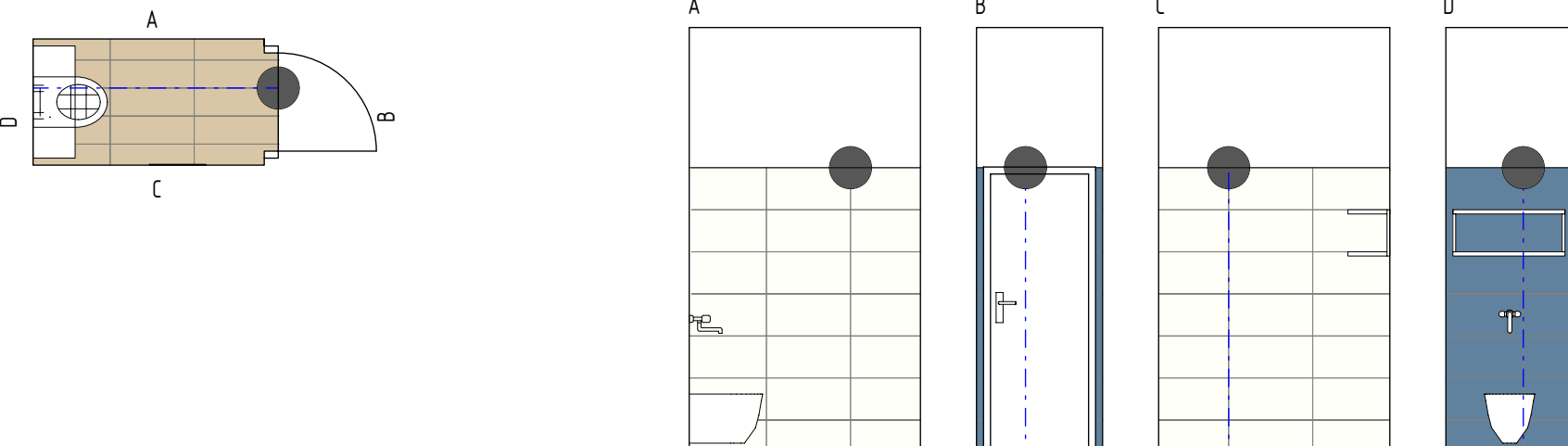
M.Č.2047 – SCHÉMA KLADENÍ OBKLADU A DLAŽBY



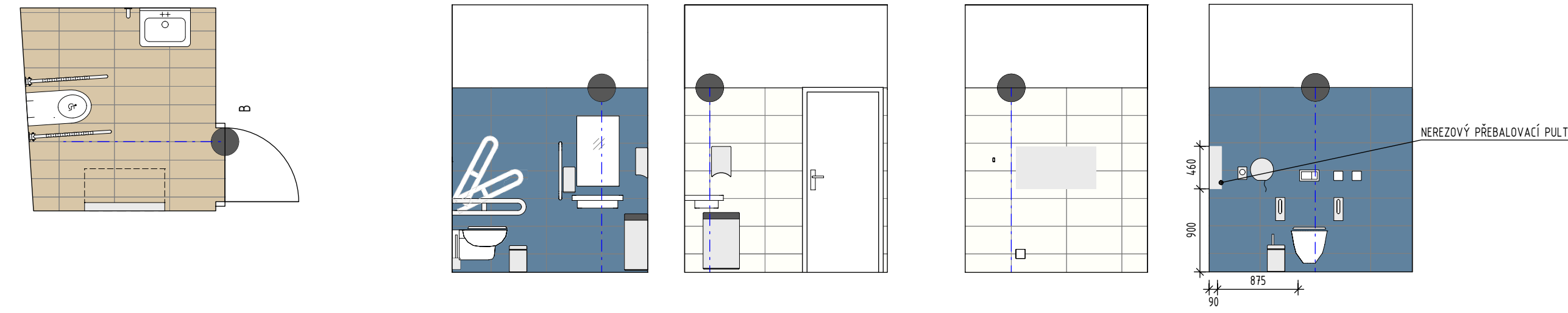
M.Č.2017, 2017a – SCHÉMA KLADENÍ OBKLADU A DLAŽBY



M.Č.2016 – SCHÉMA KLADENÍ OBKLADU A DLAŽBY

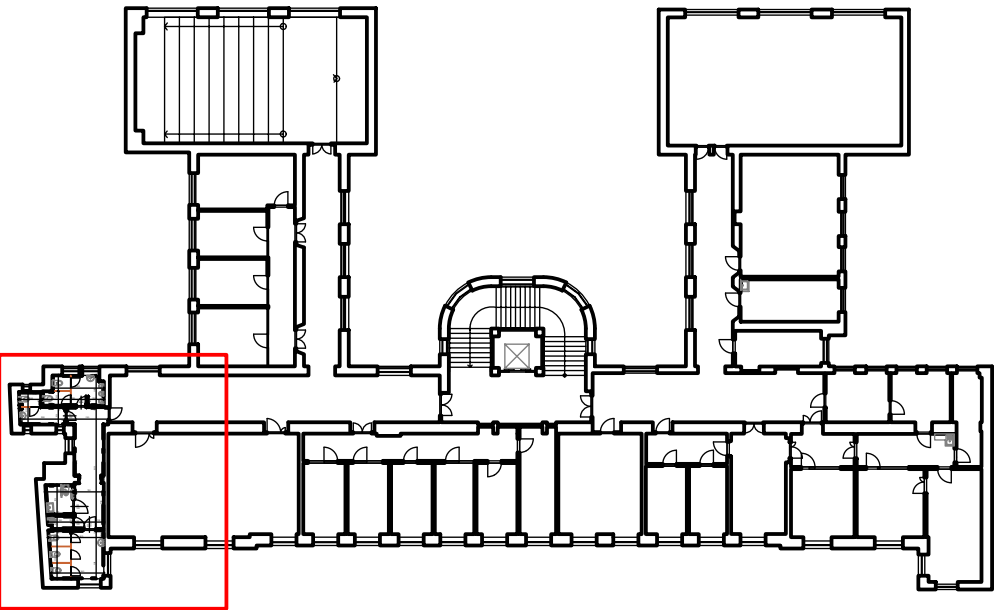


M.Č.2015 – SCHÉMA KLADENÍ OBKLADU A DLAŽBY

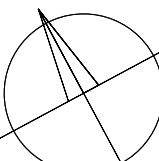


BAREVNÉ ŘEŠENÍ

| CHODBA WC DLAŽBA | ŽENY WC DLAŽBA | MUŽI WC DLAŽBA | ZAPĚSTNANCI WC DLAŽBA | INVALIDÉ WC DLAŽBA | ÚKLIDOVÁ KOMORA DLAŽBA |
|---------------------|-------------------|-------------------|--------------------------|-----------------------|---------------------------|
| KERAMICKÝ OBKLAD | KERAMICKÝ OBKLAD | KERAMICKÝ OBKLAD | KERAMICKÝ OBKLAD | KERAMICKÝ OBKLAD | KERAMICKÝ OBKLAD |
| KERAMICKÝ OBKLAD | KERAMICKÝ OBKLAD | KERAMICKÝ OBKLAD | KERAMICKÝ OBKLAD | KERAMICKÝ OBKLAD | KERAMICKÝ OBKLAD |
| KERAMICKÝ OBKLAD | KERAMICKÝ OBKLAD | KERAMICKÝ OBKLAD | KERAMICKÝ OBKLAD | KERAMICKÝ OBKLAD | KERAMICKÝ OBKLAD |
| KERAMICKÝ OBKLAD | KERAMICKÝ OBKLAD | KERAMICKÝ OBKLAD | KERAMICKÝ OBKLAD | KERAMICKÝ OBKLAD | KERAMICKÝ OBKLAD |



POZNÁMKA:
PŘED ZAHÁJENÍM STAVEBNÍCH PRACÍ NUTNO PŘEDEM ZKONTROLOVAT VŠECHNY MÍRY A OVĚŘIT S PROJEKTOVOU DOKUMENTACÍ.



±0,000 = PODLAHA 1.PP
SOUŘADNICOVÝ SYSTÉM: JTSK
VÝŠKOVÝ SYSTÉM: B.p.v.

| ZMĚNY | DATUM | PODPIS |
|-------|-------|--------|
| | | |

| | | |
|-----------|-----------------------|--|
| INVESTOR: | Masarykova univerzita | Masarykova univerzita Žerotínovo nám. 61719, 601 77 Brno tel.: +420 540 401 011 e-mail: info@muniz.cz |
|-----------|-----------------------|--|

| | | |
|--------------|--------------------|---|
| PROJEKTANT: | Ing. Matěj KUDLÍK | TECHNICO architects & engineers TECHNICO Opava s.r.o. Hradecká 1576/51 746 01 Opava tel: 553 760 970 info@technico.cz |
| VYPRACOVAL: | Simona MOLEDOVÁ | |
| KONTROLOVAL: | Ing. Martin ULÍČNÝ | |

| | |
|-------------------|--------------------------------------|
| ČÁST DOKUMENTACE: | D.1.4.9. VNITŘNÍ VYBAVENÍ - INTERIÉR |
|-------------------|--------------------------------------|

| | | |
|--|--|---|
| MU - stavební úpravy v objektu PdF, Poříčí 31 - projektant Rekonstrukce hygienického zařízení 1.PP-5.NP K.ú. Staré Brno, parc.č. 1626 | FORMÁT DATUM STUPEŇ ZAKÁZKOVÉ ČÍSLO MĚŘITKO: 1 : 50 | 10×A4 11/2020 DPS TO-568-DPS ČÍSLO VÝKRESU: 02-D.1.4.9.b.11. |
|--|--|---|